

13 . 行 政 · 財 政

1. 歴代市長

平成29年1月1日現在

	氏名	就任期間
第1代	加藤光徳	平成17年11月27日～平成18年2月26日
第2代	森下隆生	平成18年4月16日～平成21年10月7日
第3代	鈴木健一	平成21年11月15日～平成25年11月14日
	鈴木健一	平成25年11月15日～平成29年11月14日
	鈴木健一	平成29年11月15日～現在

資料:秘書課

2. 歴代副市長(旧助役)

平成29年1月1日現在

氏名	就任期間
阿形次基	平成17年12月16日～平成18年10月31日
亀井秀樹	(助役)平成19年1月1日～平成19年3月31日 (副市長)平成19年4月1日～平成21年3月31日
馬場崎靖	平成19年7月1日～平成20年2月25日
戸神範雄	平成21年4月2日～平成21年11月16日
松下裕	平成21年12月23日～平成25年12月22日
藤本亨	平成25年12月23日～平成29年12月22日
藤本亨	平成29年12月23日～現在

平成19年3月31日助役廃止、同年4月1日副市長設置

資料:秘書課

3. 市職員数

平成29年4月1日現在

区分	総数	市長の 補助機関	他の機関	区分	総数	市長の 補助機関	他の機関
総数	1,434	691	743	保健師	33	32	1
事務	510	388	122	栄養士	5	2	3
技術	99	70	29	教諭	12	-	12
医師	45	-	45	消防	196	1	195
医療技術	70	-	70	自動車運転手	6	6	-
医療相談員	4	-	4	看護補助者	4	-	4
看護師	194	-	194	調理士	40	18	22
准看護師	7	-	7	技能士	19	3	16
保育士	122	122	-	業務員	68	49	19

資料:職員課

【議決機関(市議会)】

1. 歴代市議会議長

平成30年1月1日現在

	氏名	就任期間
第1代	中村 豊治	平成17年12月14日 ~ 平成18年12月13日
第2代	佐之井 久紀	平成18年12月13日 ~ 平成19年12月 3日
第3代	池田 ミチ子	平成19年12月 3日 ~ 平成20年12月 4日
第4代	大川 好亮	平成20年12月 4日 ~ 平成21年11月26日
第5代	長田 朗	平成21年12月14日 ~ 平成22年12月 6日
第6代	宿 典泰	平成22年12月 6日 ~ 平成23年12月 6日
第7代	西山 則夫	平成23年12月 6日 ~ 平成24年12月 4日
第8代	杉村 定男	平成24年12月 5日 ~ 平成25年11月26日
第9代	世古口 新吾	平成25年12月 9日 ~ 平成26年12月 2日
第10代	小山 敏	平成26年12月 2日 ~ 平成27年12月 8日
第11代	中山 裕司	平成27年12月 8日 ~ 平成28年12月 6日
第12代	浜口 和久	平成28年12月 6日 ~ 平成29年11月26日
第13代	西山 則夫	平成29年12月11日 ~

資料:議会事務局

2. 歴代市議会副議長

平成30年1月1日現在

	氏名	就任期間
第1代	大川 好亮	平成17年12月14日 ~ 平成18年12月13日
第2代	工村 一三	平成18年12月13日 ~ 平成19年12月 3日
第3代	藪谷 茂	平成19年12月 3日 ~ 平成20年12月 4日
第4代	杉村 定男	平成20年12月 4日 ~ 平成21年11月26日
第5代	世古口 新吾	平成21年12月14日 ~ 平成22年12月 6日
第6代	中川 幸久	平成22年12月 6日 ~ 平成23年12月 6日
第7代	浜口 和久	平成23年12月 6日 ~ 平成24年12月 5日
第8代	広 耕太郎	平成24年12月 5日 ~ 平成25年11月26日
第9代	品川 幸久	平成25年12月 9日 ~ 平成26年12月 2日
第10代	山根 隆司	平成26年12月 2日 ~ 平成27年12月 8日
第11代	上田 修一	平成27年12月 8日 ~ 平成28年12月 6日
第12代	世古 明	平成28年12月 6日 ~ 平成29年11月26日
第13代	鈴木 豊司	平成29年12月11日 ~

資料:議会事務局

3. 歴代監査委員 (市議会選出)

平成30年1月1日現在

	氏名	就任期間
第1代	世古口 新吾	平成17年12月16日 ~ 平成18年12月14日
第2代	谷田 幸江	平成18年12月15日 ~ 平成19年12月 3日
第3代	品川 幸久	平成19年12月 4日 ~ 平成20年12月 4日
第4代	藪田 順一	平成20年12月 5日 ~ 平成21年11月26日
第5代	上田 修一	平成21年12月14日 ~ 平成22年12月 6日
第6代	広 耕太郎	平成22年12月 7日 ~ 平成23年12月 6日
第7代	藤原 清史	平成23年12月 7日 ~ 平成24年12月 5日
第8代	山根 隆司	平成24年12月 5日 ~ 平成25年11月26日
第9代	吉岡 勝裕	平成25年12月 9日 ~ 平成26年12月 2日
第10代	佐之井 久紀	平成26年12月 3日 ~ 平成27年12月 9日
第11代	鈴木 豊司	平成27年12月10日 ~ 平成28年12月 6日
第12代	野崎 隆太	平成28年12月 7日 ~ 平成29年11月26日
第13代	野口 佳子	平成29年12月12日 ~

資料:議会事務局

4. 市議会議員名簿

平成30年1月1日現在

氏名	会派	氏名	会派
宮崎 誠	新 政 い	福井 輝夫	志 誠 会
久保 真	勢 風 会	辻 孝 記	公 明 党
中村 功	志 誠 会	吉岡 勝裕	公 勢 会
井村 貴志	志 誠 会	品川 幸久	政 勢 会
上村 和生	新 政 い	藤原 清史	勢 風 会
北村 勝彦	新 勢 会	黒木 騎代春	日 本 共 産 党
楠木 宏彦	日 本 共 産 党	西山 則夫	新 政 い 会
鈴木 豊司	政 友 会	小山 敏久	新 祥 志 会
野崎 隆太	政 友 会	浜口 和一	志 誠 会
吉井 詩子	公 明 党	山本 正泰	勢 風 会
世古 明子	新 政 い	宿 典 泰	政 勢 会
野口 佳子	志 誠 会	世古口 新吾	勢 風 会
岡田 善行	志 誠 会	中山 裕司	共 同 会

資料:議会事務局

5. 市議会開会状況

区 分	市 議 会 開 会 数			本 会 議 開 議 日 数		
	総 数	定 例	臨 時	総 数	定 例	臨 時
平成27年	5	4	1	21	20	1
平成28年	4	4	-	19	19	-
平成29年	4	4	-	19	19	-

資料:議会事務局

【財 政】

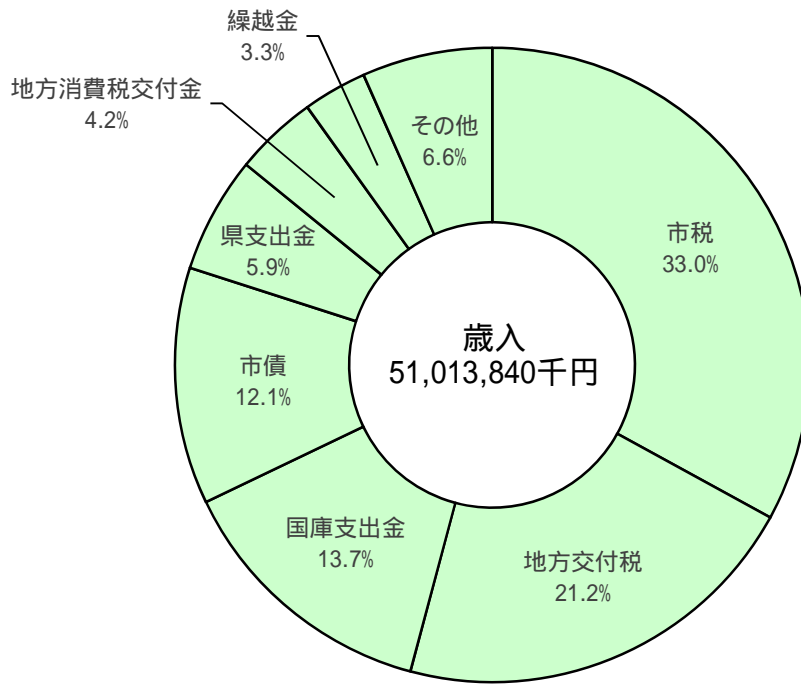
1. 一般会計歳入・歳出決算額

(単位:千円)

区 分		平成 26 年度	平成 27 年度	平成 28 年度
歳 入	総 額	47,532,856	51,635,388	51,013,840
	市 税	17,312,913	16,933,911	16,828,142
	地 方 譲 与 税	340,493	358,187	334,737
	利 子 割 交 付 金	40,048	33,930	28,079
	配 当 割 交 付 金	140,121	115,466	68,780
	株 式 等 譲 渡 所 得 割 交 付 金	80,224	104,958	40,459
	地 方 消 費 税 交 付 金	1,491,688	2,402,030	2,146,417
	ゴ ル フ 場 利 用 税 交 付 金	15,583	16,938	16,962
	自 動 車 取 得 税 交 付 金	53,171	86,378	89,160
	国 有 提 供 施 設 等 所 在 市 町 村 助 成 交 付 金	71,944	73,933	80,172
	地 方 特 例 交 付 金	69,665	69,152	70,252
	地 方 交 付 税	10,909,560	10,883,988	10,793,194
	交 通 安 全 対 策 特 別 交 付 金	17,813	18,802	17,113
	分 担 金 及 び 負 担 金	1,024,565	1,002,226	939,343
	使 用 料 及 び 手 数 料	397,026	399,515	388,008
	国 庫 支 出 金	6,040,265	6,856,578	7,010,524
	県 支 出 金	2,617,250	2,910,946	3,028,643
	財 産 収 入	156,967	125,573	131,615
	寄 附 金	46,759	61,445	83,737
	繰 上 金	167,451	50,893	56,738
繰 越 金	940,716	1,236,176	1,667,926	
諸 収 入	945,334	1,085,663	1,040,339	
市 債	4,653,300	6,808,700	6,153,500	
歳 出	総 額	45,196,680	48,917,461	49,963,775
	議 会 費	360,487	380,290	350,271
	総 務 費	4,019,452	4,404,759	4,440,229
	民 生 費	16,687,603	17,334,247	17,933,466
	衛 生 費	4,341,109	4,601,084	4,811,117
	労 働 費	84,230	59,598	59,701
	農 林 水 産 業 費	871,821	809,651	882,020
	商 工 費	233,270	247,665	398,103
	観 光 費	565,232	551,023	557,591
	土 木 費	4,870,418	4,982,154	5,164,208
	消 防 費	2,956,731	5,187,076	2,902,337
	教 育 費	4,774,860	4,939,007	7,002,907
	災 害 復 旧 費	6,339	29,079	41,458
	公 債 費	5,425,128	5,391,828	5,420,367
	諸 支 出 金	-	-	-

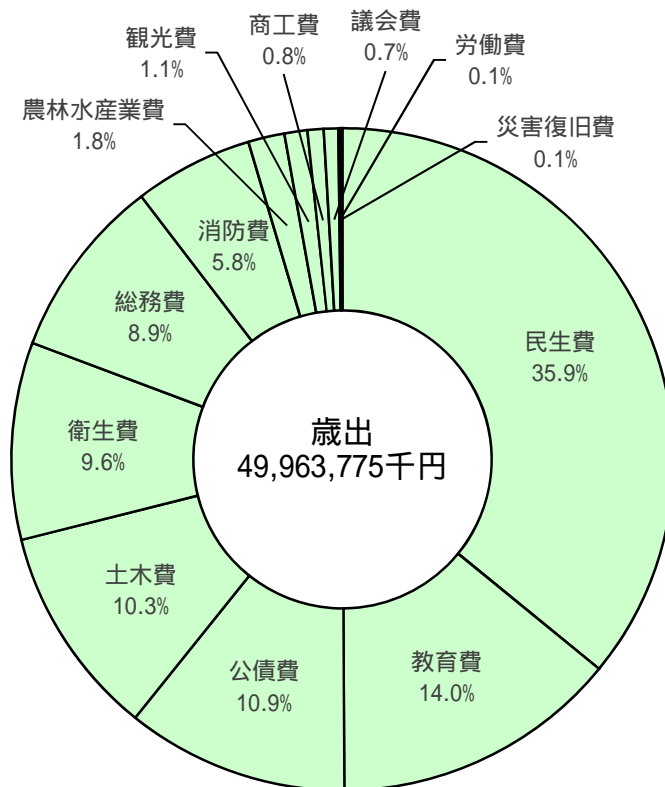
資料: 財政課

平成28年度歳入内訳



資料:財政課

平成28年度歳出内訳



資料:財政課

2. 市税の科目別決算額

(単位:千円)

区 分	総 額	市民税	固定資産 税	軽自動車 税	市たばこ 税	都市計画 税	特別土地 保有税	入湯税
平成26年度	17,312,913	7,741,513	6,973,312	285,385	825,001	1,465,511	-	22,191
平成27年度	16,933,911	7,452,160	6,910,134	293,289	813,469	1,442,590	-	22,269
平成28年度	16,828,142	7,389,481	6,843,572	347,323	791,108	1,431,191	-	25,467

資料:財政課

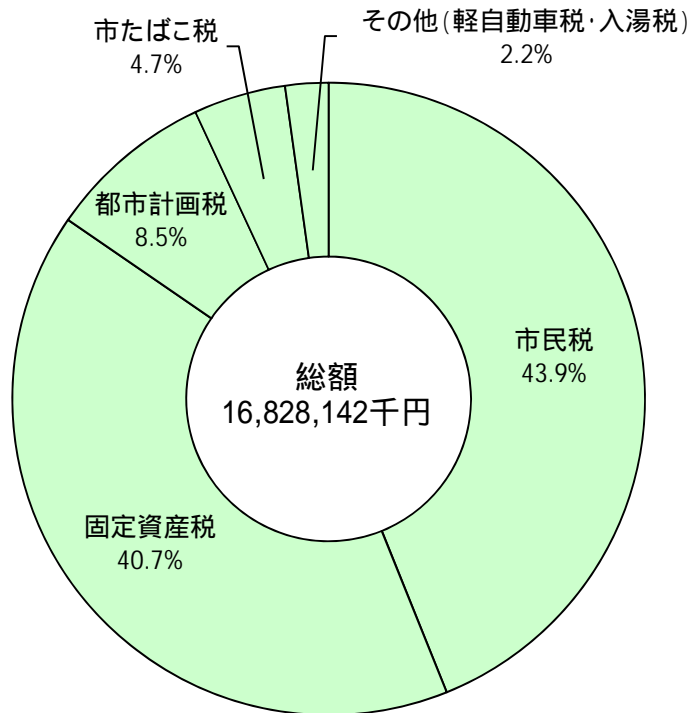
3. 特別会計歳入・歳出決算額

(単位:千円)

区 分		平成26年度	平成27年度	平成28年度
歳 入	国民健康保険特別会計	15,235,546	15,929,711	16,158,293
	後期高齢者医療特別会計	2,779,838	2,849,395	2,939,177
	介護保険特別会計	12,509,571	12,593,290	13,031,304
	住宅新築資金等貸付事業特別会計	9,421	14,784	11,605
	観光交通対策特別会計	760,619	776,952	707,659
	土地取得特別会計	356,004	412,475	587,528
歳 出	国民健康保険特別会計	14,360,090	15,550,654	15,296,989
	後期高齢者医療特別会計	2,735,361	2,806,468	2,889,233
	介護保険特別会計	12,128,191	12,164,998	12,582,631
	住宅新築資金等貸付事業特別会計	8,707	13,958	8,017
	観光交通対策特別会計	612,641	633,650	623,092
	土地取得特別会計	355,751	412,474	587,528

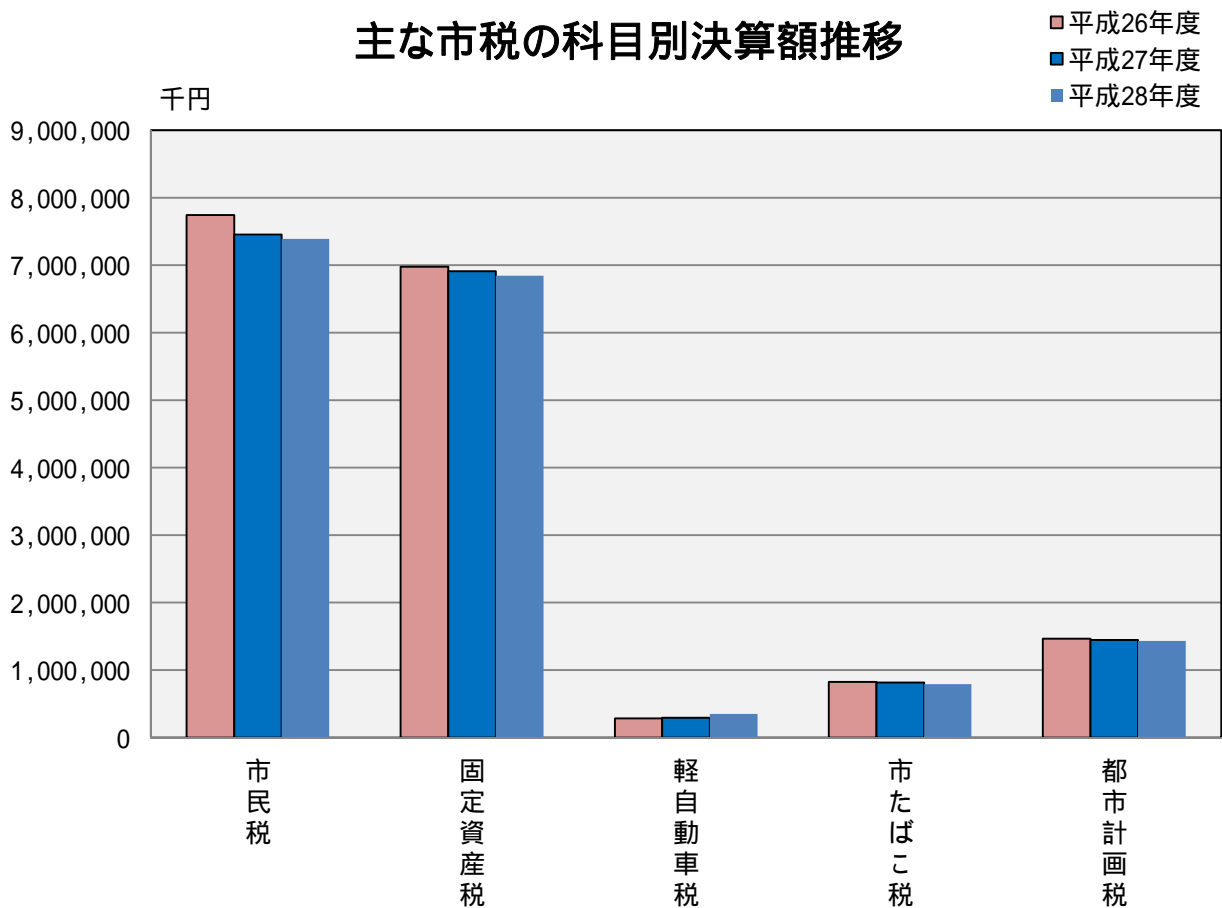
資料:財政課

平成28年度市税の科目別決算額構成比



資料: 財政課

主な市税の科目別決算額推移



資料: 財政課

4. 病院事業決算額

(単位:千円)

区 分		平成26年度	平成27年度	平成28年度
収益の収支決算(税抜き)	収 入	6,013,539	6,392,911	6,290,455
	支 出	8,028,008	6,181,213	6,240,938
資本の収支決算(税込み)	収 入	441,855	366,438	1,434,400
	支 出	617,440	622,463	1,620,467

資料:伊勢総合病院

5. 水道事業決算額

(単位:千円)

区 分		平成26年度	平成27年度	平成28年度
収益の収支決算(税抜き)	収 入	2,807,420	2,713,021	2,701,209
	支 出	2,377,181	2,224,138	2,243,434
資本の収支決算(税込み)	収 入	440,411	394,291	346,285
	支 出	1,826,483	1,760,136	1,636,375

資料:上下水道総務課

6. 下水道事業決算額

(単位:千円)

区 分		平成26年度	平成27年度	平成28年度
収益の収支決算(税抜き)	収 入	3,834,504	3,371,083	3,610,984
	支 出	3,784,358	3,239,973	3,338,091
資本の収支決算(税込み)	収 入	2,951,680	2,780,356	3,098,963
	支 出	4,043,019	3,861,266	4,381,821

資料:上下水道総務課

